

# O AUTOADESIVO

Publicação Oficial da Associação Brasileira das Indústrias de Etiquetas e Rótulos Adesivos – ABIEA



## COMPLIANCE FISCAL NO SETOR DE ETIQUETAS E RÓTULOS

Entenda a correta  
classificação do NCM e o  
custo oculto da sonegação

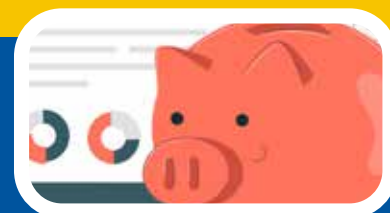


### TINTAS LED

Forte apelo sustentável e economia, vantagens que podem compensar o investimento • P6

### AUTOMAÇÃO DE ORÇAMENTOS

Suporte fundamental para correta formação de preços e lucratividade do seu negócio • P4



# O SEU CONCORRENTE NÃO QUER QUE VOCÊ SAIBA DISSO

Já se perguntou como quem está no topo se mantém por lá?

E mesmo correndo muito você ainda não os alcançou?

As melhores empresas do mercado já entendem a importância de ter uma **boa performance** na gestão do seu negócio e **informações confiáveis** para identificar e corrigir rapidamente os problemas.

Faça como seus **principais concorrentes**, utilize o Sistema **IQuattro** você também!

Todas as rotinas e relatórios foram desenvolvidos a partir da nossa experiência de gestão industrial.

Nós conhecemos seus processos e sabemos quais são as necessidades do seu dia a dia.



Sistema muito intuitivo - Rotina prática e rápida - Todas as operações integradas

**15** Anos de experiência

**3.000** Usuários impactados

Presente em **15** Estados



19 3826-4345  
contato@iquattro.com.br  
[iquattro.com.br](http://iquattro.com.br)

Para saber mais aponte a câmera do seu smartphone

 **iQuattro**  
SISTEMAS

# Confira nossos cursos para 2024!

Próximos cursos ABIEA • Todos Online e ao vivo



## Zero defeitos na impressão Flexográfica

09 e 10 de maio (4 horas)

## Impressão Digital – Conceitos básicos para iniciantes

Em breve (4 horas)

## Controle da Cor na Impressão – Método Passo a Passo

Em breve (4 horas)

## Embelezamento Digital na Indústria de Rótulos

Em breve

**Instrutor: EUDES SCARPETA – Diretor do Instituto de Impressão**

## WEBINARS JURÍDICOS 2024 – AO VIVO

Ministrado por Cotrim Advogados – Assessoria Jurídica ABIEA

Datas em breve

**Trabalhista** – Ambiente de trabalho - Assédio moral, sexual, organizacional e político

**Compliance** – Criação de cultura – Comunicação eficaz

**Compliance** – Criação de cultura – Trabalho em equipe e resolução de problemas



JANEIRO – FEVEREIRO • 2024

### EXPEDIENTE

#### CONSELHO DIRETIVO (2022-2024)

##### PRESIDENTE

Luciano Aragão (Aaron)

##### VICE-PRESIDENTE

William D'Vas (Grupo Serwir)

##### SECRETÁRIO

José Carlos de la Torre (Fascreen)

##### TESOUREIRO

Jason Nunes (Promtec)

##### SUPLENTE DA DIRETORIA

Thiago Spiringer (Metiq Soluções)

##### CONSELHO FISCAL

Andre Giannobile (Giankoy)

Roberto Jaeger (Automação)

##### SUPLENTE CONSELHO FISCAL

Salvador Teles (Teles Etiquetas)

##### CONSELHO REGIONAL

**Sul** : Paulo Carrer (Adere)

**Nordeste**: Elton Farias (Eco System)

**Sudeste**: Sergio Cruz Jr. (Printek)

##### CONSELHEIROS

Sergio Botteselli (Visionflex)

Sergio Cruz (Printek)

Fernando Pirutti (Grif Rótulos)

Elvio Filho (Grupo Serwir)

##### CONTEÚDO EDITORIAL

Parla! Assessoria

##### DIAGRAMAÇÃO

Jean-Frédéric Pluvinage/FoxTablet

##### COMERCIAL / TRÁFEGO PUBLICITÁRIO

Viviane — secretaria@abiea.org.br

(11) 3284-7247

O AutoAdesivo é uma publicação bimestral da ABIEA (Associação Brasileira das Indústrias de Etiquetas Adesivas). A reprodução de qualquer matéria depende da aprovação prévia da entidade.

R. do Paraíso, 529 - Paraíso, São Paulo - SP - CEP 04103-000 Fone: (11) 3288-0508/(11) 3284-7247

e-mail:

site: www.abiea.org.br



fb.com/abiea.fp



@abieaoficial



tinyurl.com/linkedinabiea



tinyurl.com/abieayoutube



# Automação de orçamentos

## Uma forma rápida e segura de otimizar seus processos



Ninguém gosta de perder dinheiro. Bom, tal afirmação parece um tanto óbvia, mas você sabia que muitas empresas deixam a lucratividade escorregar pelos dedos devido a erros na formação de preços e orçamentos para os clientes?

E isso não acontece apenas para aqueles empresários à moda antiga, que preferem fazer tudo na “ponta do lápis” ou numa planilha Excel. Mesmo aqueles que já contam com sistemas digitalizados de gestão incorrem em erros justamente porque os dados não são abastecidos corretamente – sim, apesar de automatizados, você tem que fazer sua parte!

“A automação dos sistemas de gestão para empresas de rótulos é uma realidade. Porém, a presença dela nas indústrias gráficas está relacionada ao direcionamento da gestão. Historicamente, sabemos que o mercado gráfico tende

a ser associado a empresas familiares e tradicionais e, muitas vezes, o modelo de gestão acaba sendo evoluído pela prática por necessidades que vão sendo impostas. Por exemplo: a necessidade de uma boa precificação para orçamentos seja devido à alta de custos ou mudanças tributárias”, explica Arthur Mundim Carvalho, gerente comercial da Zênite Sistemas, associada à ABIEA.

Artur aborda especificamente essa problemática dentro de nosso segmento de rótulos e etiquetas, e prossegue: “A precisão dos dados e a busca por maior assertividade se tornam necessárias para sobreviver a mercados competitivos. A maior dificuldade está no desenvolvimento de uma cultura que entenda a necessidade de análise interna e de melhoria contínua a qual pode ser entregue com a automação”, diz.

### Um passo atrás

Para entender mais facilmente essa abordagem, vamos dar um passo atrás. Antes mesmo de falarmos sobre a formação de orçamentos e precificação, é necessário entender que, a partir da inserção correta dos dados da empresa em um sistema, vários benefícios se abrem aos empresários e gestores. Mas, sua empresa possui esses dados?

A partir do momento em que se passa a analisar o dia a dia da empresa de modo profissional e esmiuçar seus processos, pode-se ter acesso a informações valiosas, tais como consumo e desperdício de matéria-prima, tempo de produção de cada equipamento, gargalos, custos fixos, e muito mais. Tudo isso é levado em consideração no momento de se montar o orçamento – e passar um valor real e justo para o cliente sobre o trabalho que garanta a lucratividade.



“A automação associada à gestão faz com que a empresa entenda a realidade dos seus números. Dessa forma, é possível mensurar de forma mais assertiva a necessidade de cada processo produtivo e, conseqüentemente, realizar o melhor alinhamento e balanceamento dos valores direcionados ao orçamento. O resultado dessa análise pode levar a dois caminhos: a melhoria dos processos internos para extrair maiores produtividades e, conseqüentemente, maiores margens ou a segurança em trabalhar de forma mais competitiva com indicadores de lucratividade mais precisos. No fim, o objetivo acaba sempre sendo vender melhor e de forma segura e acreditamos que a automação associada à gestão pode levar a esses resultados”, ressalta Arthur. “Vale ressaltar que só a automação não irá resolver, a gestão deve guiar as análises obtidas e visar melhorias.”

Mas, para conseguir isso, é preciso uma mudança de cultura. Empresas que desejam ingressar no século 21 com lucratividade em alta não podem mais recorrer ao lápis e papel para seu controle. E, para tanto, é necessário rever a cultura empresarial.

“Esse é o maior problema, ao meu ver”, diz Arthur. “Muitas vezes, a alteração de

processos analógicos para digitais envolve uma quebra de paradigma que é difícil de ser aceita e compreendida em um mercado tradicional e em empresas que já estão consolidadas, levando o empresário a se questionar se é preciso mudar um time que está ganhando.”

Para mostrar que, muitas vezes, sua empresa pode estar ganhando a partida, mas perdendo todo o campeonato devido à falta de profissionalização na gestão de dados e formação orçamentária, às vezes leva tempo. Mas esse esforço é essencial para a manutenção da gestão saudável da mesma.

Segundo Arthur, muitas vezes a solução não está na compra de um novo equipamento para aumentar o faturamento, ou mesmo no corte de colaboradores: está na gestão real dos números.

“Como destinar recursos consideráveis a uma mudança que, em um primeiro momento, não é palpável como a compra de um equipamento novo? Ou a comparação entre o risco de um novo equipamento digital por um equipamento tradicional a custos similares? Acredito que essas perguntas, por mais simples que sejam, estão presentes nos empresários do segmento quando pensam em automatização”, salienta.

### Parceria

Hoje, a Zênite Sistemas entrega a seus clientes um ERP que permite o controle de custos através da metodologia RKW e a gestão dos orçamentos aplicando o custo/hora e demais processos envolvidos para a precificação de um item.

De uma venda aprovada, o sistema gera uma Ordem de Serviço que faz a leitura dos dados inseridos no orçamento que, por sua vez, dispõe dos tempos e matérias-primas envolvidas para a confecção da produção. Dessa forma, a produção passa a visualizar exatamente o que foi atribuído para aquele item, fazendo com que a execução acompanhe a precificação.

Além disso, é possível contratar um módulo chamado PCP – Planejamento e Controle de Produção – o qual permite gerenciar as filas de produção por cada equipamento e controlar o sequenciamento dos trabalhos a serem produzidos. Associado a computadores na produção, os operadores indicam exatamente o que estão realizando e essas informações ficam armazenadas para que sejam analisadas. Posteriormente, a gestão pode analisar os dados de diferentes formas. Seja pela análise de pós-cálculo, que irá comparar o que foi cobrado com o que foi gasto e evoluir as médias de produtividade aplicadas no orçamento, ou pela análise do rendimento dos equipamentos e dos operadores por período.

A boa gestão dessas informações pode levar em aumentos de produtividade, diminuição de desperdícios e a possibilidade do acréscimo de margem e ganhos de competitividade.

“Além das soluções exemplificadas, relacionadas ao tema, nosso ERP garante total controle do Estoque e Financeiro, com diversas ferramentas que auxiliam a gestão em seu controle diário e na tomada de decisões. Todo esse trabalho é feito por uma equipe técnica que possui vasta experiência no mercado, e que consegue falar a mesma língua que os empresários do setor de etiquetas”, diz Arthur. ▲

# Tintas LED na indústria de rótulos e etiquetas



Não é de hoje que a preocupação e a demanda por soluções eficazes no que tange à sustentabilidade são realidades no mercado de produção de rótulos. Descarte, logística reversa, destinação correta dos ribbons, uso de papéis reciclados são alguns dos temas em voga em nosso mercado.

E, com uma rapidez impressionante, a demanda por tintas LED está se unindo às tendências mais atuais, justamente por seu apelo sustentável. Basicamente, esse tipo de tinta possui químicos que reagem mais rapidamente às luzes LED UV, que consomem pouca energia e são mais duráveis do que as UVs convencionais, agilizando o processo de cura, sem perda de qualidade.

Para se ter uma ideia, a durabilidade das tintas LED UV podem chegar a até 50 mil horas, em comparação às 1000 horas da UV mercúrio, por exemplo.

Outra vantagem importante é o ganho de tempo e, por conseguinte, de produtividade. Ao contrário das lâmpadas UVs convencionais, que demandam tempo para aquecer, as lâmpadas LED operam "just in time", ou seja, uma vez ligado o sistema de impressão, já se pode iniciar a produção.

Não é à toa que alguns dos principais fabricantes de tintas que atuam no segmento label estão investindo em aperfeiçoar essa tecnologia e oferecer opções cada vez mais acessíveis ao mer-

cado. "Economia e energia pode chegar a até 80% em comparação a lâmpadas UV convencionais. Sem a necessidade de utilizar refletores, o LED tem incidência de luz direta em 395 nm sobre a impressão, aumentando da eficiência de cura das tintas, possibilitando maiores velocidades e economia em manutenção", salienta Gilson Schlosser, gerente de suporte técnico da WinFlexo, um dos players que vem investindo fortemente no segmento de tintas LED.

Atualmente, a WinFlexo possui produtos em LED equivalentes aos produtos UV oferecidos no mercado, sem alteração de tonalidade e com Sistema de cura UV/UV LED Dual cure, chamados de UV LED Diode DUAL CURE WIN.

Gilson destaca, ainda, outra importante vantagem das tintas LED: por permitirem cura a baixas temperaturas, também viabilizam o uso de mídias mais finas, ampliando a versatilidade na produção dos clientes. “Também não emitem radiação infravermelho, fazendo com que o feixe luminoso seja frio, sem geração de ozônio (no caso, o ozônio é gerado na faixa de comprimento de onda de 184 nm), sendo assim possível minimizar os investimentos com exaustão e refrigeração de equipamentos e ambiente”, complementa.

Outro player importante que expande sua atuação nessa vertente tecnológica é a Flint, que possui em seu portfólio a tinta *dual cure* (ou seja, de cura dupla). Ela segue os mesmos princípios da tinta LED UV, porém, podem passar por processos de cura tanto com lâmpadas LED UV, como UV mercúrio. “Isso permite retrofit na impressora de UV Mercúrio para UV LED unidade por unidade, de modo que o cliente pode trabalhar com dois métodos usando apenas uma tinta, evitando

controles de estoque diferenciados e falha operacional durante o uso”, diz Rogério Oliveira, gerente de suporte técnico da Flint Group.

E, se o assunto foi economia, além de maior durabilidade, o uso de tintas LED traz outro benefício importante: o aumento de vida útil do sistema. Isto porque, com a tecnologia de cura LED UV, é possível ajustar a intensidade entre 0% e 100%, retardando o desgaste desnecessário nas lâmpadas e aumentando sua vida útil.

### Barreiras

Apesar dos benefícios mais do que tangíveis, existem barreiras para a adoção das tintas LED no Brasil. Apesar de mais econômicas em termos de consumo energético e permitirem aplicações mais flexíveis, o investimento inicial é maior, o que muitas vezes deixa os convertedores receosos.

Desde sua disponibilidade comercial em 2012, o volume desse tipo de

aplicação vem crescendo, mas este volume ainda aumenta de modo mais lento se comparado aos benefícios proporcionados.

“A tecnologia de cura LED no mercado gráfico já está estabelecida desde meados 2012, mas aqui no Brasil vem quebrando a barreira de resistência a investimentos principalmente nos últimos quatro anos, onde vem ganhando seu espaço em virtude de preços mais acessíveis de equipamentos e tintas”, explica Gilson. “Hoje também o portfólio de produtos disponíveis está bem completo, desde primers, tintas, vernizes e adesivos, bem como a oferta de equipamentos com tecnologia confiável.”

Rogério destaca que a aceitação do mercado para as tintas LED vem crescendo, mas que, de fato, existe a barreira dos custos ligados aos investimentos necessários. “De fato, é necessário um investimento no retrofit das impressoras existentes e na aquisição de novas com a tecnologia de cura UV LED”, destaca. ▲



## Conheça a linha de autoadesivos filme-filme da Colacril

Os **autoadesivos filme-filme da Colacril** são a solução ideal para produtos que demandam **resistência, transparência e sofisticação**.

Com ampla **adesão em diversos substratos**, como rótulos de bebidas, produtos químicos, tambores e bombonas, essa linha conta com opções de **frontais brancos e metalizados**, além dos **transparentes**, que dão o efeito premium “no label look”.



Acesse o QRCode e saiba mais sobre as especificações técnicas.



## ABIEA marca presença na Fespa Brasil 2024



Nos quatro dias de Fespa Brasil (11 a 14 de março) a ABIEA marcou presença com seu stand, recebendo associados, parceiros, amigos e profissionais do setor de rótulos e etiquetas que visitaram o evento realizado no Expo Center Norte, em São Paulo.

Além de participar com stand, a ABIEA foi apoiadora do evento, que é referência no segmento de impressão digital na América Latina. ▲

## Alpha Clicheria inaugura filial nos EUA



A Alpha Clicheria inicia uma nova operação com uma filial nos EUA, localizada na cidade de Findlay, no estado de Ohio, uma região que concentra indústrias de bens de consumo, empresas do setor de óleo/gás e uma relevante universidade.

Segundo Marcelo Canavassi, diretor da Alpha Clicheria, "estamos entrando nesta nova fase com humildade e determinação e a abertura da nossa primeira fábrica internacional não é apenas um marco para nós, mas também um sinal do nosso compromisso duradouro com a qualidade, inovação e excelentes níveis de serviço para com os nossos clientes."

A operação americana é uma novidade importante e relevante para a empresa e um desafio, de estar no maior mercado de consumo das Américas, com uma clicheria estruturada com os mais modernos equipamentos para atender às demandas de convertedores de embalagens do país. ▲

## RAPHAEL DIAS, é o novo gerente comercial da Furnax



Com o objetivo de trazer novidades para o segmento de Labels & Packaging, Raphael Dias assume como Gerente Comercial da Furnax, trazendo consigo mais de 15 anos de experiência. Especializado em Flexografia, Equipamentos digitais e acabamentos especiais, viajou para diversos países para analisar e aprender sobre as principais tendências. Com toda sua vitalidade, traz ainda mais motivação para elevar a maior revenda de equipamentos asiáticos da América Latina.

"Estou extremamente contente em retornar à Furnax, berço da minha formação, onde certamente aportarei toda experiência obtida nos últimos anos estudando as principais tecnologias nos mais diversos países. Venho com o objetivo de proporcionar ao mercado nacional novos modelos de negócios e, através do sucesso de nossos clientes, elevar ainda mais o cenário do nosso segmento com o auxílio da ABIEA". - comenta Raphael. ▲



# Flexo & Labels Expo 2024 inicia credenciamento para visitantes



A expectativa da organização é que a visita deste ano ultrapasse as 6 mil pessoas, provenientes de todo o Brasil e também do exterior, incluindo países da América Latina, EUA, México, Canadá, Alemanha, Itália, Portugal, Espanha, França, Japão, Coreia do Sul, Índia e China.

Além da exposição, estará acontecendo de modo paralelo o Coninflex (Congresso Internacional de Flexografia), com curadoria do consultor Eudes Scarpeta e que trará 24 conferencistas do Brasil e do exterior para tratarem de temas como flexografia, rotogravura, impressão digital, extrusão de filmes, papel, alumínio e estruturas laminadas e coex de alta barreira, acabamentos, corte e solda, polímeros, biopolímeros; além das novidades mundiais nos pilares ESG e requisitos legais para Embalagens Flexíveis, em economia circular, reciclabilidade, sustentabilidade, redução de resíduos. ▲

*Agenda completa das palestras nos quatro dias do Congresso estão em:*

[www.coninflex.com](http://www.coninflex.com)

A InMotion, organizadora da Flexo & Labels Expo 2024, anunciou nesta semana o início do credenciamento gratuito para visitantes do evento, que acontecerá de 25 a 28 de junho, no Distrito Anhembi, Pavilhão 5, em São Paulo. Os interessados em garantir sua credencial e evitar filas podem acessar diretamente o link <https://flexoelabel->

[sexpo.com.br/credenciamento](https://flexoelabel-sexpo.com.br/credenciamento) e fazer sua inscrição.

A feira, conceituada como o principal evento de tecnologias e negócios do setor de flexografia, rótulos e etiquetas autoadesivas, contará com mais de 100 expositores e mais de 300 marcas em uma área de 10 mil m<sup>2</sup>.

**LANÇAMENTO**

A Vitória Régia desenvolveu junto a seus fornecedores duas formulações de material Nylon Taffeta de altíssima qualidade:

### VNT 05

*Fita Eco 100% Nylon branca e lavável. Certificada CE. Indicada para impressão por termo transferência, flexografia, letter press, silkscreen, off-set rotativa. Indicado para impressão em ambos os lados.*

### VNT 09

*Fita Premium 100% Nylon branca e lavável com alta resistência a rasgo e pouca geração de pó. Certificada CE. Indicada para impressão por termo transferência, flexografia, letter press, silkscreen, off-set rotativa. Indicado para impressão em ambos os lados.*

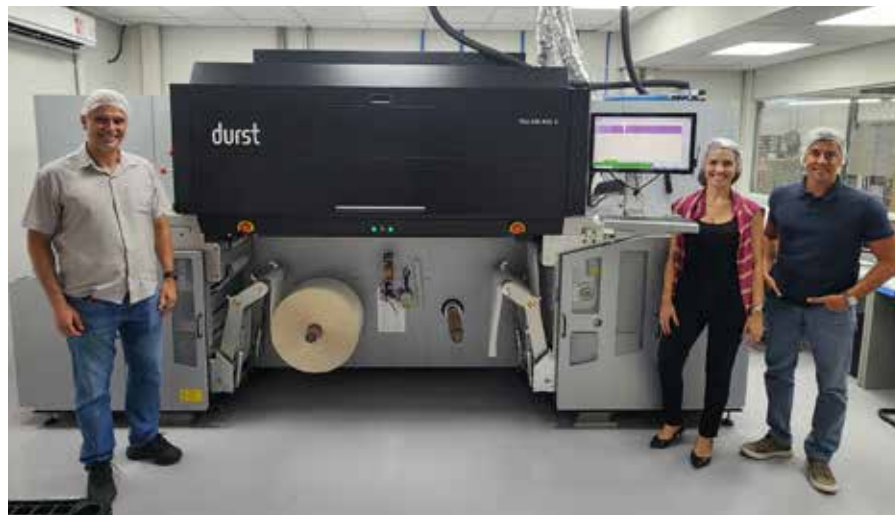
Fone: (11) 5581-9986

[www.vitoriaribbon.com.br](http://www.vitoriaribbon.com.br)

## Vitória Régia Nylon



## GrowLabel investe em Tau 330 RSC para produção de rótulos em escala industrial



“Nosso pai já vinha do segmento e tinha muitos contatos. Foi ele que, desde o início, expandiu os negócios da empresa prospectando novas oportunidades em outros nichos”, diz Alessandra Gaspari, diretora administrativa da GrowLabel.

E, como parte dessas mudanças e expansões, havia chegado a hora de investir na tecnologia de impressão digital para produção de rótulos. “Há uma tendência de maior velocidade da impressão, com queda de tiragens e aumento no número de SKUs do mesmo cliente”, frisa Raphael Bigal, diretor comercial da GrowLabel. “Também temos a exigência de prazos de entrega cada vez mais rápidos, no que nos levou a pensar no digital como possibilidade.”

E não é de hoje que a empresa analisa a viabilidade de agregar a impressão di-

Sediada na zona sul de São Paulo, a GrowLabel, fundada em 2008 por José Barboza da Silva, nasceu inicialmente para atender o segmento de agronegócios no fornecimento de rótulos, etiquetas adesivas e im-

pressão de dados variáveis. Porém, com o tempo e o crescimento da empresa, novas tecnologias foram sendo agregadas, como a flexografia e outros negócios que estão sendo prospectados.

**do Brasil.**  
FILMES - IML - SINTÉTICOS

**HÁ MAIS DE 10 ANOS DISTRIBUINDO OS MELHORES FILMES PARA IML, LAMINAÇÃO, PEAD, BOPP, PET E PAPÉIS SINTÉTICOS PARA A INDÚSTRIA DE EMBALAGENS, RÓTULOS E ETIQUETAS.**

+55 11 4498-3408  
[wdobrasil.com](http://wdobrasil.com)

gital ao seu parque produtivo. Em 2016, em uma visita à Drupa, Raphael conheceu pela primeira vez a plataforma Tau 330 RSC, da Durst. “Fomos na feira especificamente para ver o stand da Durst. Porém, não era o momento de investir naquele ano”, frisa. “Na época, tínhamos a necessidade de realizar outros investimentos prévios para viabilizar a tecnologia digital de modo consistente.”

“Nesse meio tempo, investimos muito em gestão e avaliação de resultados, margem de negócios, métricas precisas e outros

aspectos que, hoje, nos deram segurança de investir em uma nova tecnologia, como era o digital para nós”, reforça Alessandra.

Agora, com a decisão de investir tomada, finalmente a Tau 330 RSC chegou ao parque de impressão da GrowLabel. “Por quê Durst? A resposta é óbvia. A qualidade e todo o suporte por trás da empresa, coisas que nenhuma outra empresa oferece”, diz Raphael.

Já em operação, a Tau 330 RSC está em plena produção – e mostrando resulta-

dos. “Há trabalhos em que tivemos um ganho de velocidade e economia de até 50%”, diz Raphael. “Em relação à velocidade de entrega, chegamos a ganhar até uma semana de prazo em relação à flexografia.”

“Hoje, atendemos segmentos cujo nível de qualidade é enorme, como o farmacêutico, alimentício e de suplementação. Ou seja, precisamos de qualidade e a Tau 330 RSC nos permitirá atingir esse grau de exigência, com os benefícios da impressão digital”, completa Raphael. ▲

## Aaron inicia processo de certificação EGS junto à FIEC



A Aaron, especialista em produção de rótulos e etiquetas autoadesivas em grandes e médias tiragens e associada Sindicato da Indústria Gráfica do Estado do Ceará (Sindgrafica-CE), iniciou seu processo de certificação ESG – Environmental, Social and Governance (Ambiental, Social e Governança), junto à Federação das Indústrias do Estado do Ceará (FIEC). A empresa pode se tornar a primeira do segmento a conseguir o selo ESG - FIEC.

Nos próximos 12 meses, a empresa vai atender os 68 indicadores do Programa de certificação ESG e, no final do processo, passará pela auditoria de terceira parte. Caso aprovada, receberá a chancela pela organização internacional de certificação Bureau Veritas. O Núcleo ESG da FIEC iniciou suas atividades em março de 2022 e lançou o Programa de

Certificação no dia 19 de abril. Atualmente, contabiliza 31 empresas em processo de certificação, onde 10 delas foram certificadas.

De acordo com Alcileia Farias, Coordenadora do núcleo ESG-FIEC, o setor busca inspirar outras empresas a trilharem o caminho da certificação para contribuir para a construção de um mundo empresarial mais consciente e comprometido com os desafios socioambientais contemporâneo, além de buscar garantir a perpetuidade dos negócios em um universo corporativo cada vez mais competitivo.

“Ao buscar essa certificação, a Aaron não apenas demonstra o seu comprometimento com a responsabilidade socioambiental, mas também se posiciona na vanguarda de um mercado em

constante transformação. A conscientização dos consumidores em relação às práticas sustentáveis coloca as empresas em um papel crucial, não apenas como participantes do mercado, mas como agentes ativos na construção de um futuro mais sustentável e responsável”, afirmou Alcileia Farias.

O Programa de Certificação ESG-FIEC tem como objetivo fornecer ao mercado uma avaliação e uma validação das práticas ESG (sigla, em inglês, para Ambiental, Social e Governança) das indústrias cearenses, além de guiá-las rumo à sustentabilidade, em alinhamento com as melhores práticas globais. O programa é auditado por um dos maiores organismos certificadores do mundo, a Bureau Veritas, que chancela práticas ESG de forma totalmente imparcial, trazendo a credibilidade e a segurança que o mercado requer. ▲

# Tributação sobre a produção de rótulos e etiquetas

*Confira nesta matéria esclarecimentos fundamentais sobre a cobrança e pagamento do IPI sobre a produção de rótulos e etiquetas, como tal tema vem gerando concorrência ilegal no mercado, e previna-se contra multas*



## Por Reinaldo Ferreira

*Reinaldo Ferreira é advogado atuante na área Empresarial e Tributária e compõe o Escritório Cotrim Advogados Associados*

Há tempos, a ABIEA erigiu a bandeira da concorrência harmônica e informativa entre seus associados, no interesse de preservar a capacidade da indústria, expandir a atividade econômica do setor e, ainda, difundir critérios de paridade concorrencial.

Ponto que atualmente chama a atenção é a existência de oferta de produtos autodesivos, com preços bem abaixo de mercado, em comparação com produtos idênticos fabricados e tributados, em conformidade com a legislação vigente.

Nessa esteira, importante destacar que o Imposto sobre Produtos Industrializados (IPI) é um tributo instituído e cobrado pela União, constituindo um dos mais relevantes impostos do país. Sua origem na legislação remonta ao Imposto sobre

Consumo, instituído na Lei nº 25 de dezembro de 1891, sendo que alguns historiadores apontam a existência de imposto análogo, ainda na época do Império.

Atualmente, o IPI está previsto na Constituição Federal de 1988 (art. 153, inciso IV) e encontra-se regulamentado pela Lei 4.502/64 e Decreto Federal nº 7.212, de 2010, sendo a forma de apuração do imposto prevista na Tabela de Incidência do Imposto sobre Produtos Industrializados – TIPI (vide na página 14 os NCMs mais utilizados no setor).

A Lei considera como industrializado, para fins de cobrança do IPI, “o produto que tenha sido submetido a qualquer operação que lhe modifique a natureza ou a finalidade, ou o aperfeiçoe para o consumo” (art. 46, Súcnico do CTN).



Nesse ponto, é importante lembrar que produto industrializado “pressupõe um processo de transformação de matéria-prima em produtos finais ou semiacabados. Por exemplo, o algodão em rama e a lã, que se transformam em fios; ou estes que se traçam em tecidos” (BALLEIRO. Aliomar. Direito Tributário Brasileiro. Ed. Forense. Ed.11ª, Rio de Janeiro, 2002 - p.343).

A questão toma relevo no setor rótulos e etiquetas, pois, comumente, as impressões ou produções realizadas no setor não possuem a incidência do IPI, constando na TIPI alíquota zero. Ocorre que, devido ao implemento das atividades e equipamentos industriais, tornou-se corriqueira a produção de rótulos e etiquetas que configuram uma transformação de matéria-prima e, por esse motivo, a

União Federal entende devida a incidência do IPI sobre referido produto.

Não é incomum, no dia a dia, o escritório receber consultas de associados sobre a aplicação do NCM correto na sua cadeia produtiva, para fins de tributação do IPI.

## “Jeitinho” que pode custar caro

Infelizmente, não é incomum, também, notarmos que alguns empresários do setor, mesmo com a informação correta sobre a alíquota a se utilizar na tributação do IPI, tentam camuflar a incidência do imposto com a inserção de NCMs utilizados na produção de papel em geral, com alíquotas menores ou até zeradas.

Entende-se por industrializado e, portanto, passível de tributação do IPI, o produto manufaturado em filme (material plástico), com utilização de polipropileno e poli (cloreto de vinila), com incidência de IPI com a alíquota de 9,75% (NCMs 39.19), não constituindo tal operação em mera impressão, para fins de aplicação do NCMs 48.21 (alíquota zero).

A prática de sonegar ou tentar camuflar a correta tributação literalmente não compensa. Vejam em um exemplo simples comparativo entre a EMPRESA LEGAL e a EMPRESA ILEGAL, ambas no lucro real, que comercializam etiquetas e rótulos em filme.

### Empresa LEGAL que utiliza o NCM correto (39.19):

- Venda Total: R\$ 10.000,00.
- Alíquota do IPI: 9,75%.
- Valor do IPI: R\$ 975,00 (9,75% de R\$ 10.000,00).
- Receita Líquida após IPI: R\$ 9.025,00 (R\$ 10.000,00 - R\$ 975,00).

### Empresa ILEGAL que sonega o imposto utilizando-se do NCM 48.21 com alíquota zero

- Venda Total: R\$ 10.000,00

- Alíquota do IPI: 0%
- Valor do IPI: R\$ 0,00
- Receita Líquida após IPI: R\$ 10.000,00

Em um primeiro momento, vejam que a empresa ILEGAL teve uma vantagem sobre a empresa LEGAL, mas não se iludam, pois esse tipo de conduta pode gerar:

- Multa por sonegação: no caso de autuação, a empresa ILEGAL será penalizada com multa de ofício no patamar de 75% sobre o valor do imposto não recolhido, que pode ser dobrada. No caso hipotético, a multa inicial seria de R\$ 731,25 (75% de R\$ 975,00), podendo chegar a R\$ 1.462,50 se dobrada;
- Pagamento do imposto sonegado (R\$ 975,00) com a inclusão de juros moratórios e encargos sobre o tributo não recolhido;

Realização



## ENCONTRO REGIONAL

BLUMENAU - SC

# 17 DE

# ABRIL

## PRODUTIVIDADE E INOVAÇÃO NO SETOR DE RÓTULOS E ETIQUETAS





**Auditório do CEB**  
Centro Empresarial de Blumenau  
R. Antonio Treis, 607 - Vorstadt - Blumenau - SC  
Informações: [secretaria@abiea.org.br](mailto:secretaria@abiea.org.br) ou (11) 98595-0189.

Patrocínio



Apoio



- c. Apreensão de Mercadorias: Há também o risco de apreensão de mercadorias, o que pode interromper as operações da empresa;
- d. Consequências criminais: A sonegação fiscal gera punições no âmbito criminal aos sócios/administradores da empresa, incluindo detenção de até dois anos e multas adicionais (Lei nº 4.729/65);
- e. Reputação da empresa: A longo prazo, a sonegação pode prejudicar a reputação da empresa, afetando negativamente as relações com clientes, fornecedores e o mercado em geral.

De outro lado, a empresa LEGAL poderá se beneficiar de compensações tributárias, alcançará uma melhor reputação no mercado e terá segurança em suas operações, já que atua dentro da legalidade. Assim, fica o alerta ao setor para os novos insumos introduzidos na cadeia de produção, que poderão acarretar a incidência do IPI (com as alíquotas previstas, em geral, no NCM 39.19) e, portanto, a responsabilidade pelo recolhimento ao fabricante do rótulo e etiqueta. ▲



**TABELA TIPI – NCMs:**

<b>39.19</b>	<b>Chapas, folhas, tiras, películas e outras formas planas, autoadesivas, de plástico, mesmo em rolos.</b>	
3919.10	• Em rolos de largura não superior a 20cm	
3919.10.10	De polipropileno	9,75
	Ex 01 • Fitas autoadesivas, em rolos	15
3919.10.20	De poli(cloreto de vinila)	11,25
	Ex 01 • Fitas autoadesivas, em rolos	15
3919.10.90	Outras	9,75
3919.90	• Outras	
3919.90.10	De polipropileno	9,75
3919.90.20	De poli(cloreto de vinila)	9,75
3919.90.90	Outras	9,75
	Ex 01 • Películas autoadesivas	15

## APLIKE PRODUTOS ADESIVOS LTDA



A Aplike Produtos Adesivos foi fundada em 4 de junho de 1984, surgiu da união de 6 fábricas de etiquetas adesivas integradas onde já se fabricavam as matérias primas para o próprio consumo. Estas empresas foram idealizadas pelo fundador Cláudio Colello, industrial desde 1970 na fabricação e conversão de produtos autoadesivos. Em meados de 1982, com sua visão empreendedora e busca por matérias primas de qualidade, decidiu encerrar o processo de conversão e atuar somente na área industrial, como fornecedor de matéria prima, forma encontra-



da para não concorrer com os seus futuros clientes. Nesse período de transição, nasce a Aplike Produtos Adesivos.

Seguindo a trajetória de crescimento e prosperidade, a Aplike inaugurou a sua segunda unidade industrial em outubro de 1994, o que incrementou ainda mais a linha de produtos no mercado de autoadesivos.

Hoje, produz e comercializa películas e papéis autoadesivos, como mídias de impressão e sinalização para o mercado de comunicação visual, envelopamento e decoração, etiquetas e rótulos auto adesivos, papéis siliconados entre outros. ▲

Saiba mais em:  
[www.aplikeadesivos.com.br](http://www.aplikeadesivos.com.br)

**PROJETOS**

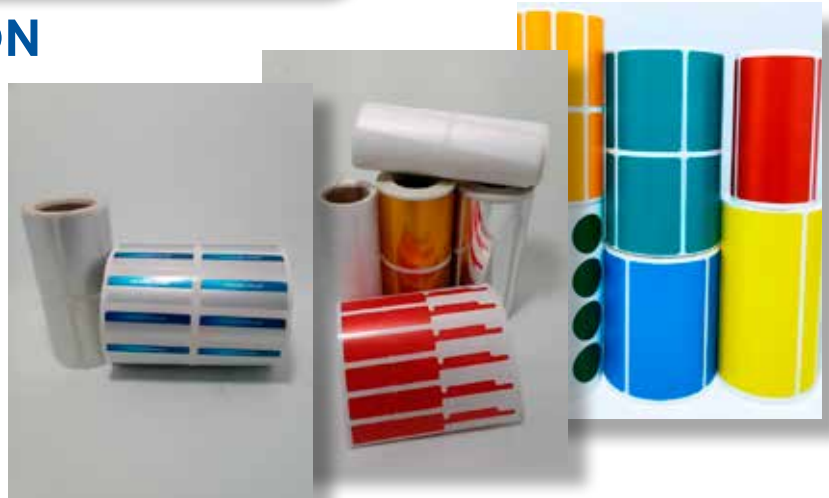
**ESPECIAIS, CUSTOMIZADOS**  
em auto-adesivos.

- PRESTAÇÃO DE SERVIÇOS DE REBOBINAMENTO, CORTE E ADESIVAÇÃO.
- APLICAÇÃO DE PRIMER.
- PAPEL COUCHÉ AUTO ADESIVO E PAPEL SILICONADO.
- FILME DE BOPP AUTO ADESIVO.
- PELÍCULAS E PAPÉIS AUTO ADESIVOS.
- MÍDIAS DE IMPRESSÃO AUTO ADESIVAS.

**TRAGA SUA IDEIA A APLIKE FAZ !**

(11) 98593- 6189

## KSF ETIQUETAS E RIBBON



A KSF ETIQUETAS E RIBBON tem uma história de mais de 10 anos no mercado, desde a representação comercial a convertedores de etiquetas. Com base familiar, carrega em seu DNA o respeito diário pelas pessoas e pelo trabalho que desenvolve.

“Nascemos de um sonho de empreender e mostrar ao mercado que podemos crescer com honestidade e transparência. Estamos dedicados a construir negócios que inspirem confiança, e o fazemos com base em três princí-

pios fundamentais: ética, seriedade e honestidade. Ao unir esses princípios, nosso propósito se manifesta em cada transação, em cada projeto e em cada interação. Construir negócios de confiança não é apenas um objetivo; é a essência do que somos como empresa. Estamos empenhados em criar um impacto positivo em nossos clientes e na comunidade, construindo relações que resistam ao teste do tempo e que sejam fundamentadas na ética, seriedade e honestidade” ressalta Karina Gottlieb, diretora da empresa.

A KSF oferece aos seus clientes: Etiquetas em flexografia e digital, Ribbons além de impressoras térmicas para impressão de dados variáveis.

Uma empresa jovem e comprometida em fazer a diferença, criando soluções que não apenas resolvem problemas, mas também impulsionam o sucesso de seus clientes e parceiros. ▲

Saiba mais em:  
[www.ksfetiquetas.com.br](http://www.ksfetiquetas.com.br)  
[@ksfetiquetaseribbon](https://www.instagram.com/ksfetiquetaseribbon)

☎ 51 981262157 ✉ vendas@ksfetiquetas.com.br



Home Quem Somos Produtos Segmentos Contato Orçamento

**ETIQUETAS ADESIVAS**

Sua marca em evidência

@ksfetiquetaseribbon



## GROWLABEL

Sediada na Zona Sul de São Paulo, a GrowLabel, fundada em 2008, nasceu inicialmente para atender o segmento de agronegócios no fornecimento de rótulos, etiquetas adesivas e impressão de dados variáveis. Com o tempo e o crescimento da empresa, novas tecnologias foram sendo agregadas, como a flexografia e, recentemente, a tecnologia digital para clientes de forma mais célere e outros nichos.

Nos últimos anos a GrowLabel aumentou sua capilaridade e atualmente, destaca-se pela flexibilidade, pronto-atendimento aos clientes, suporte técnico e qualidade de impressão.

“Nosso desafio é ‘pensar fora da caixa’ para trazer diariamente soluções tecnológicas, de processos e qualidade para atender 100% nossos clientes.”, diz o diretor Raphael Bigal que encontra-se no mercado há mais de 20 anos. ▲

The image shows the GrowLabel logo in the top right corner, featuring a colorful, stylized 'G' and the text 'GrowLabel ETIQUETAS E RÓTULOS ADESIVOS'. Below it is a large graphic with a map of Brazil in teal. The text on the graphic reads: 'ATENDEMOS EM TODO O BRASIL' and 'A GrowLabel atua em mais de 124 municípios distribuídos por 20 estados pelo Brasil.' At the bottom left of the graphic is the GrowLabel logo and the website 'www.growlabel.com.br'.

**MAXCESS**<sup>®</sup>  
BETTER, FASTER, SMARTER

## Vision Max

Os novos sistemas de Visão Maxcess ajudam sua linha de conversão a funcionar melhor, mais rápido e mais inteligente.

### VIDEO SCAN VEO 700



### VIDEO SCAN VEO 600



### VIDEO INSPEÇÃO 100 %



Sem devoluções de trabalho - Menor tempo de inatividade - Menos desperdícios - Mais velocidade - Melhor produtividade

Brasil - América do Sul - Américo Gamboa - +55 11 95771-4724 - +55 11 2623-1500 - agamboa@maxcessintl.com



<https://www.maxcessintl.com/pt-br/page/2/?s=VIDEO+SCAN>

# Blumenau (SC) será a sede do próximo Encontro Regional da ABIEA no dia 17/04



A cidade de Blumenau, em Santa Catarina, será a próxima sede do próximo Encontro Regional da ABIEA, que acontecerá no dia 17 de abril, das 13h às 18h45, no Auditório do CEB – Centro Empresarial de Blumenau, onde também fica a sede do Sindicato das Indústrias Gráficas de Blumenau.

O evento dá prosseguimento à iniciativa de descentralizar o acesso à informação

percorrendo várias cidades do Brasil, a exemplo do que já ocorreu em Caxias do Sul, Fortaleza, Goiânia e São Paulo.

A programação terá um conteúdo 100% direcionado ao segmento de Banda estreita e contará apresentações de diversos players do segmento: **ARclad, Avery Dennison, Flint Group, Colacril, Furnax, Maxcess, WinFlexo, VinilSu/VS Labels** e também, a apresentação da Ail-

ton Alves, diretor da **POLPEL FIBRAS** que falará sobre o tema “Desafios e Novidades nos processos de Reciclagem e destinação correta na indústria Label”

A palestra de encerramento, oferecida pela **RS Autoadesivos**, ficará por conta de **Aislan Baer**, CEO da **Projeto Pack Associados**. O evento ainda conta com os apoiadores: **Clicheria Blumenau, Kromia Labelpress** e **Iquattro Sistemas**.

Ao final, será oferecido um descontraído happy hour de confraternização com sorteio de produtos e serviços. Não perca! ▲

Os interessados podem se inscrever pelo link abaixo:

<https://canal.abiea.org.br/encontro-regional-blumenau>






## Ribbons de Transferência Térmica

para todas as suas necessidades de impressão

Feito no Brasil

Confira!



# Flexo & Labels EXPO • 2024

25 A 28 DE JUNHO - DISTRITO ANHEMBI - PAVILHÃO 5 - SÃO PAULO - SP



## SAIA NA FRENTE NESTE GRANDE EVENTO

A maior feira de flexografia, rótulos e etiquetas autoadesivas da América Latina é o palco ideal para você se atualizar e realizar grandes negócios!

 Programe sua visita: Terça a sexta, das 13h às 20h

Faça seu credenciamento antecipado e evite filas!



Acesse:

<https://flexoelabelsexpo.com.br/credenciamento/>

Congresso paralelo ao evento



**CONINFLEX**  
Congresso Internacional de Embalagens Flexíveis

Apoio



ABIMAQ

SENAI

Realização e Organização



<http://flexoelabels.com>



@flexoelabels



/flexoelabels



11 99743-8629



comercial@flexoelabels.com

# Adesivos Especiais RS Autoadesivos



Somos especializados no desenvolvimento e fabricação de papeis e filmes autoadesivos. Conheça duas soluções para sua gráfica proporcionar segurança e qualidade nos processos de identificação e rotulagem dos seus clientes:

## Linha Blackout

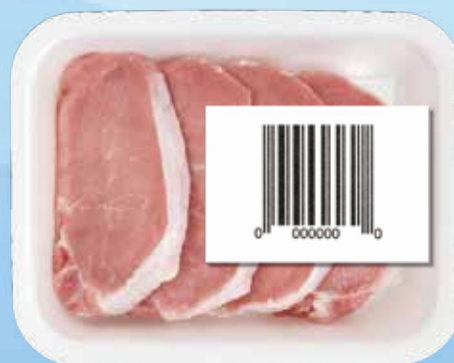
**Couché e Térmico**



A escolha certa para informações sensíveis. Com sua camada especial de alto poder de cobertura, é ideal para sobreposição de informações como remarcações promocionais ou adequação de rotulagem de produtos importados.

## Linha Deep Freeze

**Couché , BOPP Fosco  
e BOPP Metalizado**



Solução definitiva para a informação e rotulagem de produtos em ambiente de frio extremo. Não importa se resfriado ou congelado, o autoadesivo Deep Freeze garante que suas etiquetas permaneçam perfeitas e legíveis.

**Consulte nossa equipe comercial para especificações, estoque e informações complementares.**

[contato@rsautoadesivos.com.br](mailto:contato@rsautoadesivos.com.br)  
[www.rsautoadesivos.com.br](http://www.rsautoadesivos.com.br)



**UMA  
EMPRESA  
100%  
NACIONAL**